



守护幸福家
Safeguard your family

安全防护手册

SAFETY PROTECTION MANUAL



2026

CONTENTS

CONTENTS

目录

01 ABOUT SHUNFA
关于舜发

03 DEVELOPMENT HISTORY
发展历程

PRODUCT INTRODUCTION
产品介绍

05 HEAD PROTECTION
头部防护

14 FALL PROTECTION
坠落防护

18 BODY PROTECTION
身体防护

43 FOOT PROTECTION
足部防护



ABOUT SHUNFA

关于舜发

浙江舜发安防科技有限公司始创于1996年，以“让世界因为安全而美好”为使命，专注于研发和生产中高端个人防护用品。经过近30年的发展，舜发已处于行业领先地位。旗下主打品牌**安博世**提供全系列个人安全防护产品，含反光背心、T恤、夹克、卫衣、运动服、雨衣、背带裤、儿童服饰、安全帽、口罩、手套等，2023年新厂房占地面积超过10万平方米，计划2025年再增新厂房10万平方米。

舜发产品达到欧洲CE、美国ANSI、加拿大CSA、澳洲AS/NZS等国际标准，出口到包括欧洲、北美、南美、非洲、澳大利亚和中东在内的全球120多个国家，在新材料和产品开发创新方面保持市场领先地位。

2020年，舜发代表国内反光服企业，与相关部门共同起草了GB20653-2020《防护服装职业用高可视性警示服》国家标准，成为了中国反光服定义者。

在2023年，舜发参与公安部警用装备采购中心骑行装备类防护用品项目，成为“012公安部警用装备采购中心入围企业”

29 年

成立于1996

50+

生产线

2.5 千

全球员工人数

80+

专利技术



发展历程



SFVEST品牌建立随着需求的急速增加,为了扩大产能,工厂搬到了拥有完整供应链的东升路工厂



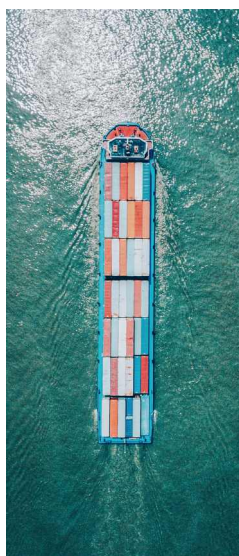
在安徽新增20000平方米的分工厂

2001

2011

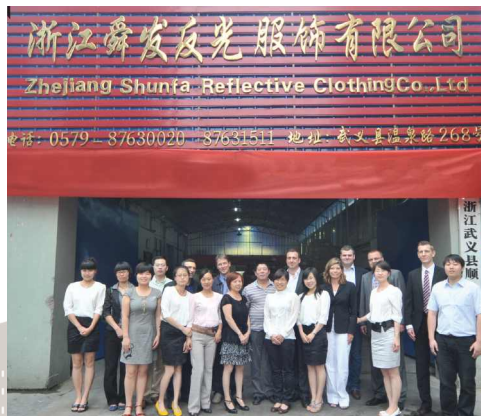
1985-1996

2009



我们的创始人吴勤俭先生打造了一支专业的中国反光服生产团队
1989首次售出一集装箱的经济款背心
1996首家工厂在北缸窑建立

第三次迁至温泉路,我们拥有了6条生产线





在海外设立分厂:缅甸项目占地24000平方米。2020参与起草GB20653-2020《防护服装职业用高可视性警示服》国家标准,成为中国反光服定义者

我们将继续秉持科技创新的精神,不断推动劳保行业的发展,携手共进,共同开创舜发安防科技的美好未来

未来 FUTURE

2019-2020

2014-2015

武义总公司第四次迁址至占地面积20000平方米的自洋渡工业区新厂区。2015舜发安防研发中心成立,投资达500万元

2023

为了满足客户需求,舜发公司新建一个占地100,000平方米的生产工厂,且在杭州创立了杭州舜发创新科技有限公司

2025

在海外设立分厂:在印尼新增15000平方米的厂房





安全帽新旧国标部分对比

头部防护

要求			G8 2811-2019	G8 2811-2007	
原料			不得使用回收，再生材料作为受力部件		
基本性能要求	帽壳		表面不能有气泡，缺损及其他有损性能的缺陷	/	
	部件安装		各部门的安装应牢固，无松脱，滑落现象		
	质量 (不包括附件)	相对误差	产品实际质量与标记质量不应大于5%		
	帽舌		≤70mm		10mm~70mm
	佩戴高度		≥80mm		80mm~90mm
	水平间距		≥6mm		5mm~20mm
	通气孔	总面积	不应大于450mm ²		150mm ² ~450mm ²
特殊性能要求	耐低温性能		-30°C±2°C	-20°C	
	耐极高温性能		150°C±5°C	/	
	电绝缘性能	泄露电流	G级	不应大于3.0mA	不应大于1.2mA
			E级	不应大于9.0mA	
		当测试电压加大到30000V时		不应被击穿，发生燃烧现象	
防静电性能	表面电阻率	1x10 ⁵ Ω~1x10 ¹⁰ Ω	1x10 ⁹ Ω		

安全帽内衬选用

根据客户的需求，我公司提供以下安全帽内衬选择:

- ① 八点式内衬(旋钮/按钮)
- ② 六点式内衬
- ③ 四点式内衬



八点式内衬(按钮)



八点式内衬(旋钮)



六点式内衬



四点式内衬(旋钮)



四点式内衬(按钮)



安全帽帽箍调节方式选用

根据客户的需求，我公司提供以下安全帽帽箍选择：

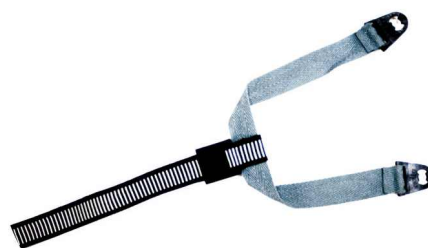
- ①旋钮式
- ②按钮式



安全帽耳带选用

根据客户的需求，我公司提供以下种类的下颚带配件供选择：

- ①单耳带
- ②双耳带



GB国标：GB2811-2019

帽壳：
具备防砸，抗冲击
防飞溅等防护功能

顶带：
用于避免头部与帽壳直接接触
并在承受冲击等伤害时起缓冲作用

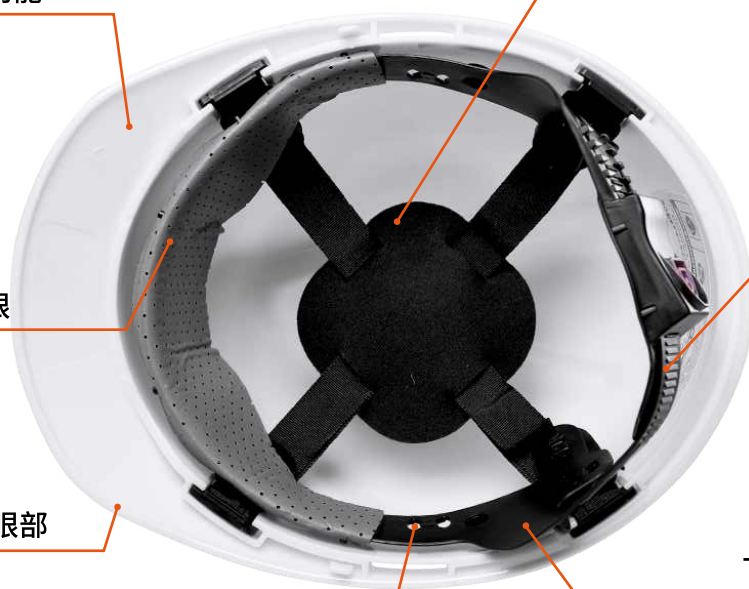
吸汗带：
防止工作时汗水流入眼

调节扣：
保障安全帽佩戴牢固

帽檐：
污水引流并保护眼部

下颚带：
辅助保护安全帽佩戴

插销卡扣：
用于帽衬与帽壳相连





MZ-0002 V型标准款安全帽

外壳材质	内衬材质	佩戴头围	重量
高抗冲ABS	PE+针织物	510mm-625mm	400g

- 技术性能:绝缘、侧向刚性、耐低温。
- 产品特点:V型顶设计,有效抗冲击。双耳带,佩戴稳固,不勒脖子。头围大小可调节,双层减震,4点缓冲,舒适安全。
- 颜色:红/黄/蓝/白



MZ-0003 加厚圆盔形透气安全帽

外壳材质	内衬材质	佩戴头围	重量
高抗冲ABS	PE+针织物	510mm-625mm	440g

- 技术性能:绝缘、侧向刚性、耐低温。
- 产品特点:该产品和0007外观一致,本款为加厚款,更加牢固。专业级工程安全帽,采用国际经典圆盔款型,有效抗冲击。帽衬下颚带挂点,防止勒伤颈部。360度旋钮调节帽衬,贴合不同头围,佩戴舒适。双层减震,8点缓冲,16孔透气,实用美观。
- 颜色:红/黄/蓝/白



MZ-0004 V型透气安全帽

外壳材质	内衬材质	佩戴头围	重量
高抗冲ABS	PE+针织物	510mm-625mm	400g

- 技术性能:绝缘、侧向刚性、耐低温。
- 产品特点:V型顶部6个透气孔,安全透气。双耳带,头围大小可调节,佩戴稳固不勒脖子。
- 颜色:红/黄/蓝/白



MZ-0005 三筋透气安全帽

外壳材质	内衬材质	佩戴头围	重量
高抗冲ABS	PE+针织物	510mm-625mm	400g

- 技术性能:绝缘、侧向刚性、耐低温。
- 产品特点:顶部加强筋,透气更安全。单耳带,四点受力,普通型安全帽。有ABS、PE两种材质可选,PE款更实惠。
- 颜色:红/黄/蓝/白



MZ-0007 圆盔形透气安全帽

外壳材质	内衬材质	佩戴头围	重量
高抗冲ABS	PE+针织物	510mm-625mm	440g

- 技术性能:绝缘、侧向刚性、耐低温。
- 产品特点:该产品是专业级工程安全帽,采用国际经典圆盔款型,有效抗冲击。帽衬下颚带挂点,防止勒伤颈部。插扣式调节帽衬,贴合不同头围,佩戴舒适。双层减震,8点缓冲,16孔透气,实用美观。
- 颜色:红/黄/蓝/白



MZ-0008 螺旋调节欧式安全帽

外壳材质	内衬材质	佩戴头围	重量
高抗冲ABS	PE+针织物	510mm-625mm	430g

- 技术性能:绝缘、侧向刚性、耐低温。
- 产品特点:该产品具有高抗冲性和高透气性,佩戴舒适不闷热。配备双耳精工织带的帽衬和旋钮式调节开关,能够精准控制帽围大小,稳定牢固不脱落,安全放心。
- 颜色:红/黄/蓝/白



MZ-0009 玻璃钢V型安全帽

外壳材质	内衬材质	佩戴头围	重量
FRP玻璃钢	PE+针织物	510mm-625mm	400g

- 技术性能:绝缘、侧向刚性、耐低温。
- 产品特点:专业级工程安全帽,V型顶有效抗冲击。帽衬下颚带挂点,防止勒伤颈部。360度旋钮调节帽衬,贴合不同头围,佩戴舒适。双层减震,8点缓冲,钢钉加固,实用美观。
- 颜色:红/黄/蓝/白/酒红

MZ-0011 玻璃钢圆盔安全帽



外壳材质	内衬材质	佩戴头围	重量
FRP玻璃钢	PE+针织物	510mm-625mm	400g

- 技术性能:绝缘、侧向刚性、耐低温。
- 产品特点:专业级工程安全帽,采用国际经典圆盔款型,有效抗冲击。帽衬下颚带挂点,防止勒伤颈部。360度旋钮调节帽衬,贴合不同头围,佩戴舒适。双层减震,8点缓冲,钢钉加固,实用美观。
- 颜色:红/黄/蓝/白/酒红

MZ-0012 棉安全帽



外壳材质	内衬材质	佩戴头围	重量
ABS内壳+棉帽 (加厚款非ABS帽壳)	PE+针织物	510mm-625mm	500g

- 技术性能:绝缘、侧向刚性、耐低温。
- 产品特点:棉帽+安全帽,保暖又安全。升级款/豪华款为ABS帽壳,耳带可调节。加厚款为非ABS帽壳,耳带不可调节。
- 颜色:分为加厚款/升级款/豪华款三种



MZ-0013 一字型安全帽

外壳材质	内衬材质	佩戴头围	重量
高抗冲ABS	PE+针织物	510mm-625mm	430g

- 技术性能: 绝缘、侧向刚性、耐低温。
- 产品特点: 顶部有一字型凸起, 造型别致, 安全性高。配备双耳缎带帽衬, 戴着舒适。
- 颜色: 红/黄/蓝/白



MZ-0017 五筋安全帽

外壳材质	内衬材质	佩戴头围	重量
高抗冲ABS	PE+针织物	510mm-625mm	430g

- 技术性能:绝缘、侧向刚性、耐低温。
- 产品特点:顶部有五筋凸起,造型别致,安全性高。帽顶帽前双向透气孔设计,通透不闷热。配备双耳缎带帽衬,戴着舒适。
- 颜色:红/黄/蓝/白



MZ-0016加厚,MZ-0019普通 V型PE安全帽

外壳材质	内衬材质	佩戴头围	重量
高抗冲ABS	PE+针织物	510mm-625mm	410g (加厚型)

- 技术性能:绝缘、侧向刚性、耐低温。
- 产品特点:0016和0019外形材质相同,就是用料厚度不同。高温一体成型,耐磨抗冲击。四点受力,高韧性丙纶带。
- 颜色:红/黄/蓝/白



MZ-0022为V型顶, 0027圆盔顶 水转印安全帽

外壳材质	内衬材质	佩戴头围	重量
高抗冲ABS	PE+针织物	510mm-625mm	400g

- 技术性能:绝缘、侧向刚性、耐低温。
- 产品特点:两种款式除顶部不同外,其它都相同。0022为黑色-V型 0027为黑色-圆盔型 碳纤维花纹,看起来很高级,适合技术、管理等特定人群。360度旋钮,8点缓冲。
- 颜色:红/黄/蓝/白/黑



MZ-0034 PE安全帽V型透气

外壳材质	内衬材质	佩戴头围	重量
PE	PE+针织物	510mm-625mm	440g

- 技术性能:绝缘、侧向刚性、耐低温。
- 产品特点:V型顶部6个透气孔,安全透气。双耳带,头围大小可调节,佩戴稳固不勒脖子。
- 颜色:红/黄/蓝/白



MZ-0035 PE安全帽三筋透气

外壳材质	内衬材质	佩戴头围	重量
PE	PE+针织物	510mm-625mm	400g

- 技术性能:绝缘、侧向刚性、耐低温。
- 产品特点:V型顶设计,有效抗冲击。双耳带,佩戴稳固,不勒脖子。头围大小可调节,双层减震,4点缓冲,舒适安全。
- 颜色:红/黄/蓝/白



MZ-0037 PE安全帽圆型透气

外壳材质	内衬材质	佩戴头围	重量
PE	PE+针织物	510mm-625mm	440g

- 技术性能:绝缘、侧向刚性、耐低温。
- 产品特点:采用国际经典圆盔款型,有效抗冲击。帽衬下颞带挂点,防止勒伤颈部。360度旋钮调节帽衬,贴合不同头围,佩戴舒适。双层减震,8点缓冲,16孔透气,实用美观。
- 颜色:红/黄/蓝/白



头部防护



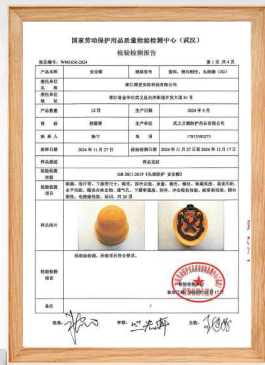
MZ-0048 电风扇帽帘

帽檐尺寸	帽帘尺寸	内径
50*46cm	28*68cm	24*22mm

- 技术性能: 遮阳、送风
- 产品特点: 一个按键 三级风力
安装方便快捷
多角度可调
- 颜色: 迷彩

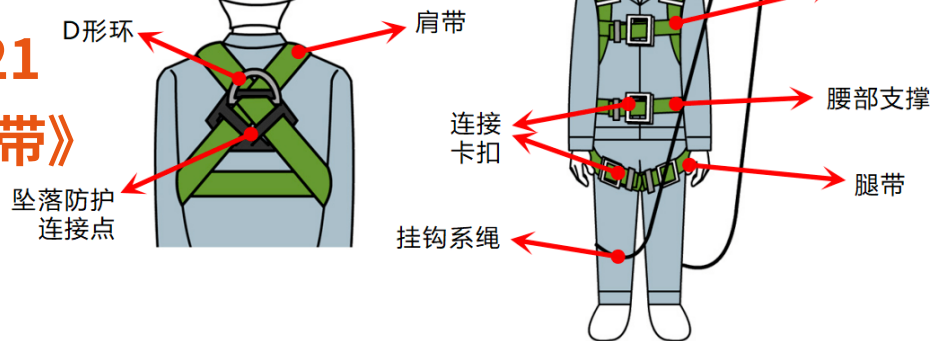
看得见的安全感

经第三方专业检测严格管控, 品质信赖





GB 6095 -2021 《坠落防护 安全带》



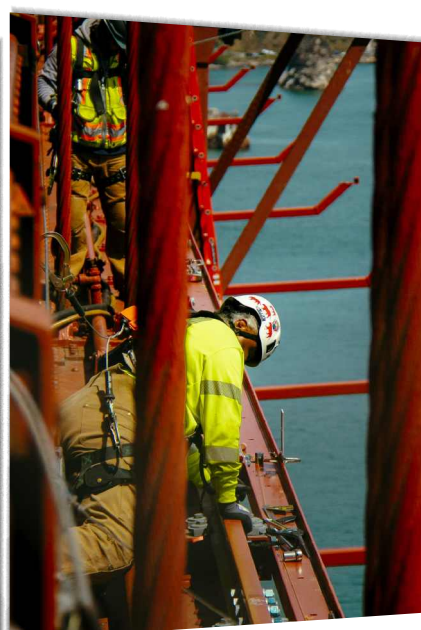
常见高空作业类型



逃生与救援



建筑行业



电力系统



高空作业



伐木



登山



AOS-5001DD3 国标半身式双大钩 (3米)

高空作业安全带	
材质	涤纶
扣件	锻造金属扣
织带厚度	3mm
挂点	背后挂点
重量	500g(不含大钩/绳索)
承重	100公斤
钢构	合金钢



单大钩3米
AQS-5001D3



单大钩2米
AQS-5001D2



双大钩2米
AQS-5001DD2



AQS-5001X3 国标半身式小钩 (3米)

高空作业安全带	
材质	涤纶
扣件	锻造金属扣
织带厚度	3mm
挂点	背后挂点
重量	500g(不含大钩/绳索)
承重	100公斤
钢构	合金钢



单小钩2米
AQS-5001X2



AQS-5002DD3H 欧标双大钩3米(带缓冲)



高空作业安全带

材质	涤纶
扣件	锻造金属扣
织带厚度	3mm
挂点	背后挂点
重量	500g(不含大钩/绳索)
承重	100公斤
钢构	合金钢



单大钩3米
(带缓冲/无缓冲)
AQS-5002D3H/
AQS-5002D3



单大钩2米
(无缓冲)
AQS-5002D2



双大钩3米/2米
(无缓冲)
AQS-5002DD3/
AQS-5002DD2

AQS-5002XX3 欧标双小钩3米(无缓冲)



高空作业安全带

材质	涤纶
扣件	锻造金属扣
织带厚度	3mm
挂点	背后挂点
重量	500g(不含大钩/绳索)
承重	100公斤
钢构	合金钢



单小钩3米
(无缓冲)
AQS-5002X3



单小钩2米
(无缓冲)
AQS-5002X2



权威质检安心有保障

品质产品有证有据

坠落防护



IMA 22002014-0228 CNAS 检验检测机构资质认定 江苏省特种设备安全监督检验研究院

检验检测报告 Test Report 第 1 页, 共 3 页 Page 1 of 3

报告编号: GTFWT20250104

产品名称 Product Name	安全带	规格型号 Specification Type	坠落防护
商标 Trademark	—	—	—
委托单位 Trust Unit	浙江润发安防科技有限公司	电话 Tel	17815583275
生产单位 Manufacturer	—	样品等级 Sample Grade	—
样品数量 Sample Quantity	4套	送样日期 Sample Receiving Date	2025-01-08
检验检测类别 Test Category	委托送样检验	批次号 Serial Number	—
样品状态 Sample Conditions	符合检测要求	检验检测日期 Test Date	2025-01-09-2025-01-16
检验检测判定依据 Documents and Decide Accordance	GB 6095-2021《坠落防护 安全带》		
检验检测结论 Test Conclusion	检验检测结果见结果页		
备注 Remarks	本报出仅对来样出具的检测结果负责,检测结果及符合性判定不考虑检测对象的后续变化。		

批准: 陈敏 审核: 张彬 编制: 张彬

本报告的出具对来样负责, 本报告仅做检测目的, 不作为复制检测报告。
地址: 江苏省苏州市高新区临湖路100号100-5
联系电话: 0512-86889395/0910 网址: http://www.jsztc.gov.cn
监督电话: 0512-86889393

IMA 22002014-0228 CNAS 检验检测机构资质认定 江苏省特种设备安全监督检验研究院

检验检测报告 Test Report 第 1 页, 共 4 页 Page 1 of 4

报告编号: GTFWT20250125

产品名称 Product Name	安全带	规格型号 Specification Type	区域限制
商标 Trademark	—	—	—
委托单位 Trust Unit	浙江润发安防科技有限公司	电话 Tel	17815583275
生产单位 Manufacturer	—	样品等级 Sample Grade	—
样品数量 Sample Quantity	2套	送样日期 Sample Receiving Date	2025-01-08
检验检测类别 Test Category	委托送样检验	批次号 Serial Number	—
样品状态 Sample Conditions	符合检测要求	检验检测日期 Test Date	2025-01-09-2025-01-16
检验检测判定依据 Documents and Decide Accordance	GB 6095-2021《坠落防护 安全带》		
检验检测结论 Test Conclusion	检验检测结果见结果页		
备注 Remarks	本报出仅对来样出具的检测结果负责,检测结果及符合性判定不考虑检测对象的后续变化。		

批准: 陈敏 审核: 张彬 编制: 张彬

本报告的出具对来样负责, 本报告仅做检测目的, 不作为复制检测报告。
地址: 江苏省苏州市高新区临湖路100号100-5
联系电话: 0512-86889395/0910 网址: http://www.jsztc.gov.cn
监督电话: 0512-86889393

防护服装职业用 高可视性警示服 GB 20653-2020

根据可视性的相对强弱,高可视性警示服(简称警示服)分为3个级别。每个级别的警示服应含有相应面积的可视性材料(基底材料、反光材料,或组合性能材料)。警示服上可视性材料的最小使用面积

警示服上可视性材料的最小使用面积

项目	3级警示服	2级警示服	1级警示服
基底材料	0.80	0.50	0.14
反光材料	0.20	0.13	0.10
组合性能材料	—	—	0.20

物理试验前的反光性能

单一性能反光材料最小逆反射系数

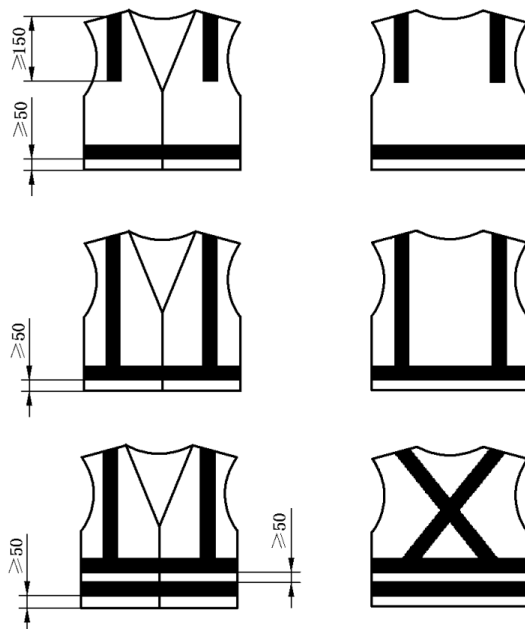
单位为坎德拉每勒克斯平方米

观测角	入射角 $\beta_1(\beta_2=0)$			
	5°	20°	30°	40°
12'	330	290	180	65
20'	250	200	170	60
1°	25	15	12	10
1°30'	10	7	5	4

警示服典型设计款式

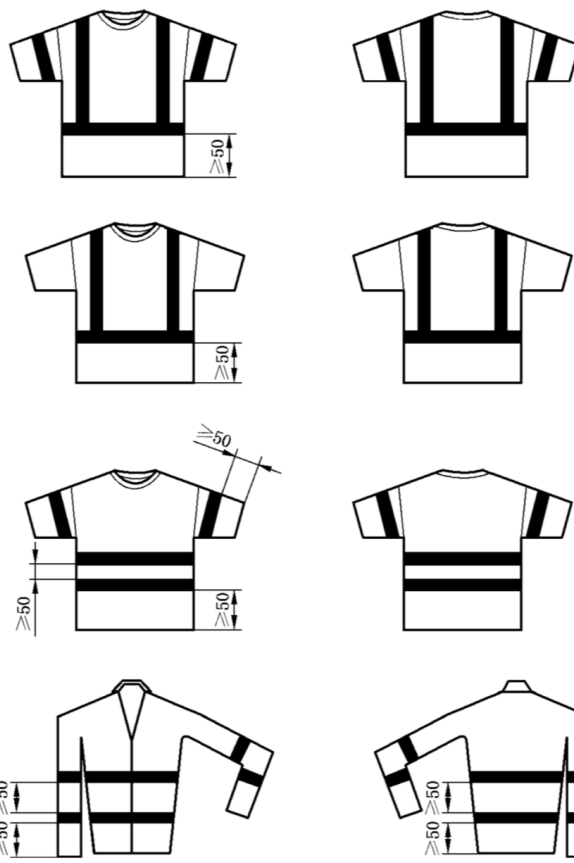
职业用高可视性警示服的典型设计款式示意图

单位为毫米



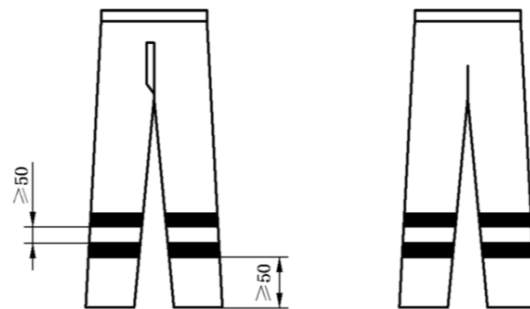
仅覆盖上身躯干警示服的示意图(背心和无袖短外套)

单位为毫米



仅覆盖上身躯干警示服的示意图(背心和无袖短外套)

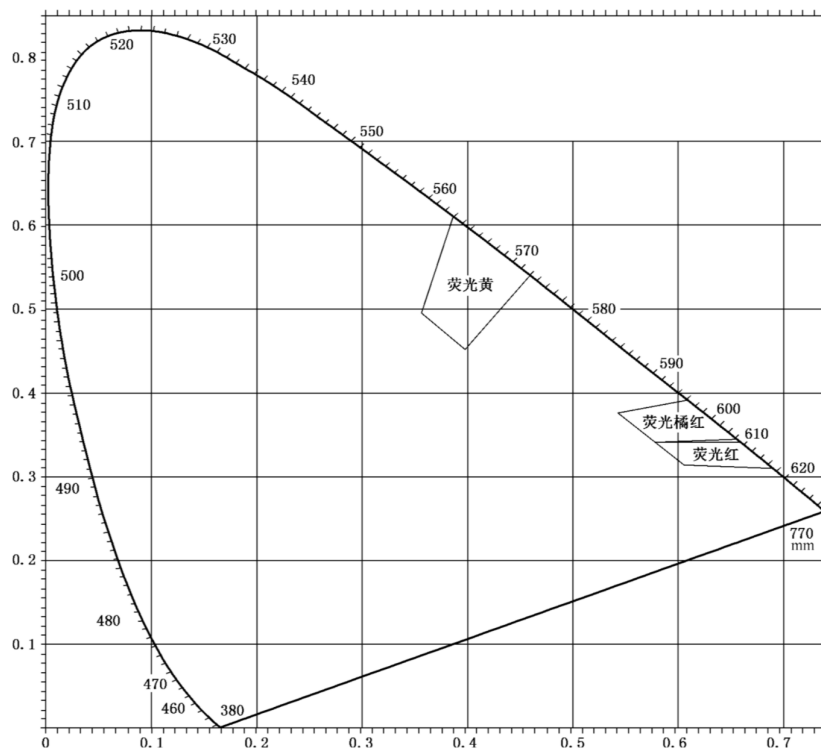
单位为毫米



覆盖腿部的警示服示意图(长裤)

基底材料和组合性能材料色度图

基底材料和组合性能材料色度坐标(D_s45/0照明/观察)





VM-1002 反光包边多口袋款反光马甲

尺码表

部位/尺码	M	L	XL	2XL
衣长	67	70	73	75
1/2胸围	56	59	62	65
建议身高	170	175	180	185
大身面料	120g低弹丝			
反光带	高亮化纤			



- 120g无甲醛低弹丝面料,穿着更加舒适、健康。背心采用高亮化纤反光带、360°无死角反光包边技术,安全系数更高。6色可选,区分工种。衣服使用多功能复合袋及立体口袋设计,功能性更强,口袋功能更实用。

- 印刷尺寸:前左胸8cm;后背26cm
- 重量:根据尺码不同,大概重量0.25KG
- 适用人群:建筑/交通/市政/户外
- 颜色:荧光黄、荧光橙、金黄色、黄拼黑、大红色、卡其色



VM-1004 两横四竖款反光背心

尺码表

部位/尺码	M	L	XL	2XL
衣长	67	70	73	75
1/2胸围	56	59	62	65
建议身高	170	175	180	185
大身面料	120g低弹丝			
反光带	高亮化纤			



- 120g无甲醛低弹丝面料,穿着更加舒适、健康。背心采用高亮化纤反光带、两横四竖经典款式,更耐看、更安全。3色可选,区分工种。

- 印刷尺寸:前左胸10cm;后背26cm
- 重量:根据尺码不同,大概重量0.15KG
- 适用人群:建筑/交通/市政/户外
- 颜色:荧光黄、荧光橙、宝蓝色



VM-1005 两横款反光背心

尺码表

部位/尺码	M	L	XL	2XL
衣长	67	70	73	75
1/2胸围	56	59	62	65
建议身高	170	175	180	185
大身面料	120g低弹丝			
反光带	高亮化纤			



- 120g无甲醛低弹丝面料,穿着更加舒适、健康。背心采用高亮化纤反光带、两横经典款式,更耐看、更安全。

- 印刷尺寸:前左胸8cm;后背26cm
- 重量:根据尺码不同,大概重量0.15KG
- 适用人群:建筑/交通/市政/户外
- 颜色:荧光黄、荧光橙



VM-1007 两横款反光背心

尺码表

部位/尺码	
衣长	均码
1/2胸围	
建议身高	
大身面料	120g低弹丝
反光带	高亮化纤

●面料采用鱼尾网布,更加透气舒适。反光带使用了高亮晶格,反光效果更好,更加安全。包边采用了360°无死角反光包边技术,为您的出行安全提供充足的保障。

- 印刷尺寸:前左胸8cm;后背26cm
- 重量:根据尺码不同,大概重量0.28KG
- 适用人群:建筑/交通/市政/户外
- 颜色:荧光黄、荧光橙



VM-1008 套头晶格款执勤背心

尺码表

部位/尺码	
衣长	均码
1/2胸围	
建议身高	
大身面料	120g低弹丝
反光带	优质晶格

●120g 无甲醛低弹丝面料,穿着更加舒适、健康。背心采用优质晶格、360°无死角反光包边技术,使用更安全。

- 印刷尺寸:后背8cm
- 重量:根据尺码不同,大概重量0.2KG
- 适用人群:建筑/交通/市政/户外
- 颜色:荧光橙、白色



VM-1009 日本款晶格马甲

尺码表

部位/尺码	
衣长	均码
1/2胸围	
建议身高	
大身面料	鱼尾网布
反光带	高亮晶格

●鱼尾网布面料,穿着透气舒适。背心采用高亮晶格反光带,使用更安全。衣服有魔术贴粘贴设计,可根据体型调整尺寸大小,穿着更合体。

- 印刷尺寸:后背8cm
- 重量:根据尺码不同,大概重量0.25KG
- 适用人群:建筑/交通/市政/户外
- 颜色:黑白、黑黄、橙黄、黄黄



VM-1010 多口袋网布款反光背心

尺码表				
部位/尺码	M	L	XL	2XL
衣长	67	70	73	75
1/2胸围	56	59	62	65
建议身高	170	175	180	185
大身面料	120g低弹丝			
反光带	高亮化纤			

- 120g 无甲醛低弹丝网布面料，穿着更加舒适、健康，透气性能更好。5色可选，区分工种。衣服使用多功能复合袋及立体口袋设计，功能性更强，口袋功能更实用。

- 印刷尺寸:前左胸8cm;后背26cm
- 重量:根据尺码不同,大概重量0.28KG
- 适用人群:建筑/交通/市政/户外
- 颜色:荧光黄、荧光橙、宝蓝色、黄拼蓝、橙拼蓝

VM-1012 四竖两横口袋款反光马甲



尺码表				
部位/尺码	M	L	XL	2XL
衣长	67	70	73	75
1/2胸围	56	59	62	65
建议身高	170	175	180	185
大身面料	120g低弹丝拼网布			
反光带	高亮化纤			

- 中铁专用马甲，衣服采用低弹丝拼接网布工艺，在款式新颖、美观的基础上加强了衣服的透气性。

- 印刷尺寸:前左胸 8cm;后背26cm
- 重量:根据尺码不同,大概重量0.15KG
- 适用人群:建筑/交通/市政/户外
- 颜色:荧光橙





VM-1019 反光包边警察款反光马甲

尺码表

部位/尺码	M	L
衣长	55	59
1/2胸围	80-118	88-128
大身面料	120g低弹丝	
反光带	高亮化纤	

● 鱼尾网布面料，衣服更透气。高亮晶格反光带，包边使用反光包边，3D全系反光，反光效果好，安全系数更高。

- 印刷尺寸:前26cm;后背18cm
- 重量:根据尺码不同,大概重量0.28KG
- 适用人群:建筑/交通/市政/户外
- 颜色:荧光黄、藏青色

VM-1021 反光松紧带

尺码表

部位/尺码	均码
衣长	均码
1/2胸围	均码
建议身高	
大身面料	反光松紧带
反光带	反光热贴

● 反光松紧带,可根据不同身材调节尺寸,适用范围广。POM材质扣子,穿着方便,更多使用次数。热贴反光带,反光度数高,提高安全性。

- 印刷尺寸:不印刷
- 重量:根据尺码不同,大概重量0.2KG
- 适用人群:建筑/交通/市政/户外
- 颜色:荧光黄、荧光橙、黄拼橙、宝蓝色、荧光红、草绿色、紫色

VM-1023 儿童反光安全服

尺码表

部位/尺码	S	M	L	XL
衣长	48	50	52	54
1/2胸围	44	48	52	55
建议身高				
大身面料	全涤针织布			
反光带	高亮反光带			

- 印刷尺寸:前左胸6cm;后背16cm
- 重量:根据尺码不同,大概重量0.2 KG
- 适用人群:上下学/马路/学校
- 颜色:荧光黄



VM-1026 儿童套头反光背心



尺码表

部位/尺码	
衣长	均码
1/2胸围	
建议身高	
大身面料	PU革+织带
反光带	亮银热贴反光带

- 安全套头,使用轻巧方便
- 印刷尺寸:不印刷
- 重量:根据尺码不同,大概重量0.2 KG
- 适用人群:上下学/马路/学校
- 颜色:荧光黄, 荧光橙

VM-1027 多口袋工装款反光背心



尺码表

部位/尺码	M	L	XL	2XL
衣长	67	70	73	75
1/2胸围	56	59	62	65
建议身高				
大身面料	120g低弹丝			
反光带	高亮化纤			

- 120g 无甲醛低弹丝面料,穿着更加舒适、健康。9色可选,区分工种。衣服使用多功能复合袋及立体口袋设计,功能性更强,口袋功能更实用。
- 印刷尺寸:前左胸 8cm;后背27cm
- 重量:根据尺码不同,大概重量0.25KG
- 适用人群:建筑/交通/市政/户外
- 颜色:荧光黄、荧光橙、黄拼橙、宝蓝色、荧光红、草绿色、紫色

VM-1028 防静电反光背心



尺码表

部位/尺码	
衣长	均码
1/2胸围	
建议身高	
大身面料	防静电牛津布
反光带	TC 亮银

- 采用防静电牛津布材质,五分格碳纤维,永久防静电。
- 印刷尺寸:前左胸 8cm;后背26cm
- 重量:根据尺码不同,大概重量0.28KG
- 适用人群:建筑/交通/市政/户外/石油/化工
- 颜色:荧光黄



VM-1033 高弹牛津布高级反光背心

尺码表

部位/尺码	M	L	XL	2XL
衣长	67	69	71	73
1/2胸围	54	57	60	63
建议身高	170	175	180	185
大身面料	高弹平纹牛津布			
反光带	3M反光带			

●立领修身设计,穿着更合体、美观。面料采用高弹平纹牛津布,结实耐用,手感舒适,3M反光带,安全系数更高。

●印刷尺寸:前左胸8cm;后背26cm

●重量:根据尺码不同,大概重量0.25KG

●适用人群:建筑/交通/市政/户外

●颜色:荧光黄



VM-1036 斜纹布多口袋反光马甲

尺码表

部位/尺码	M	L	XL	2XL
衣长	67	69	71	73
1/2胸围	54	57	60	63
建议身高	170	175	180	185
大身面料	斜纹布			
反光带	高亮化纤			

●立领修身设计,穿着更合体、美观。面料采用斜纹布材质,更加厚实、耐用。多口袋设计,功能性更强

●印刷尺寸:后背26cm

●重量:根据尺码不同,大概重量0.25KG

●适用人群:建筑/交通/市政/户外

●颜色:荧光黄



VM-1040 热熔款反光背心

尺码表

部位/尺码	M	L	XL	2XL
衣长	52	54	56	58
1/2胸围	52	54	56	58
建议身高				
大身面料	耐磨网布			
反光带	反光晶格			

●高频机一体热压技术,字与衣服成为一体,热熔字立体,反光,耐用不脱落。

●印刷尺寸:前胸26cm;后背26cm

●重量:根据尺码不同,大概重量0.3KG

●适用人群:建筑/交通/市政/户外

●颜色:藏青色/荧光黄



VM-1047 经济款多口袋背心

尺码表

部位/尺码	M	L	XL	2XL	3XL
衣长	67	70	73	75	77
1/2胸围	56	59	62	65	67
建议身高	170	175	180	185	190
大身面料	低弹丝120克全涤针织布				
反光带	高亮二类				

● 面料手感软，色牢度好，多口袋，高可视材料，环保无异味。该款产品为市面反光背心经典款式，几乎每个厂家都有。我司主要卖点是面料好，做工好，质量有保障，热销超百万件

● 印刷尺寸：前左胸 8cm；后背 27cm

● 重量：根据尺码不同，大概重量 0.2KG

● 适用人群：建筑/交通/市政/户外

● 颜色：荧光黄、荧光橙、黄拼蓝、橙拼蓝、宝蓝、大红、天蓝



VM-1048 经济款晶格马甲

尺码表

尺码表	
部位/尺码	
衣长	均码 (衣长58胸围40)
1/2胸围	
建议身高	
大身面料	鱼尾网布
反光带	高亮晶格

● 面料采用鱼尾网布,更加透气舒适。反光带使用了高亮晶格,反光效果更好,更加安全。

● 印刷尺寸:前26cm;后背18cm

● 重量:根据尺码不同,大概重量0.2KG

● 适用人群:建筑/交通/市政/户外

● 颜色:荧光黄、荧光橙、天蓝色、草绿色、黑色



VM-1052 无袋双横条简易马甲

尺码表

尺码表	
部位/尺码	
衣长	均码 (衣长69 胸围59)
1/2胸围	
建议身高	
大身面料	120g低弹丝
反光带	高亮反光带

● 120g低弹丝材质,结实耐用。门襟为拉链门襟,更有质感。采用了高亮反光带,安全系数更高。

● 印刷尺寸:前左胸8cm,后背26cm

● 重量:根据尺码不同,大概重量0.15KG

● 适用人群:建筑/市政/机场/户外工作

● 颜色:荧光黄、荧光橙、红色、宝蓝色



VM-1053 无袋双横条简易网布马甲

尺码表

尺码表	
部位/尺码	
衣长	均码 (衣长69 胸围59)
1/2胸围	
建议身高	
大身面料	120g低弹丝
反光带	高亮反光带

● 全涤针织网布材质,透气不闷热。门襟为拉链门襟,更有质感。采用了高亮反光带,安全系数更高。

● 印刷尺寸:前左胸8cm,后背26cm

● 重量:根据尺码不同,大概重量0.15KG

● 适用人群:建筑/市政/机场/户外工作

● 颜色:荧光黄、荧光橙、宝蓝色



VM-1056 多袋款网布马甲

尺码表

部位/尺码	M	L	XL	2XL	3XL
衣长	67	70	73	75	77
1/2胸围	56	59	62	65	67
建议身高	170	175	180	185	190
大身面料	全涤针织网布				
反光带	高亮反光带				

- 全涤针织网布材质,透气不闷热。门襟为拉链门襟,更有质感。采用了高亮反光带,安全系数更高。该款为公司经典款式,在网布类反光背心里销量常年第一。

- 印刷尺寸:前左胸 8cm;后背27cm
- 重量:根据尺码不同,大概重量0.2KG
- 适用人群:建筑/交通/市政/户外
- 颜色:荧光黄、荧光橙、黄拼蓝、橙拼蓝、宝蓝、大红、天蓝

VM-1058 多口袋黑色垫布款反光马甲

尺码表

部位/尺码	M	L	XL	2XL
衣长	67	70	73	75
1/2胸围	56	59	62	65
建议身高	170	175	180	185
大身面料	150g低弹丝/网布			
反光带	高亮反光带			



- 采用网布拼低弹丝设计,透气性强,衣领内充棉更好的保护脖子不磨伤皮肤,多功能口袋储容量更大。黑色垫布设计,衣服美观、时尚。

- 印刷尺寸:前左胸 8cm;后背20cm
- 重量:根据尺码不同,大概重量0.25KG
- 适用人群:建筑/交通/市政/户外
- 颜色:荧光黄

VM-1059 菱形网布款反光背心

尺码表

部位/尺码	M	L	XL	2XL
衣长	67	70	73	75
1/2胸围	56	59	62	65
建议身高	170	175	180	185
大身面料	全涤针织网布			
反光带	高亮反光带			



- 采用特定菱形交织扣网布,透气性强,衣领内充棉更好的保护脖子不磨伤皮肤,多功能口袋储容量更大,完美的拉链设计弯腰下蹲物品不易掉落。

- 印刷尺寸:前左胸 8cm;后背26cm
- 重量:根据尺码不同,大概重量0.28KG
- 适用人群:建筑/交通/市政/户外
- 颜色:荧光黄



VM- 1060 双扣款多口袋反光背心

尺码表

部位/尺码	M	L	XL	2XL
衣长	67	70	73	75
1/2胸围	56	59	62	65
建议身高	170	175	180	185
大身面料	150g低弹丝/网布			
反光带	高亮反光带			

● 120g 无甲醛低弹丝面料,穿着更加舒适、健康。衣服使用多功能复合袋及立体口袋设计,功能性更强,口袋功能更实用。

● 印刷尺寸:前左胸 8cm,后背26cm

● 重量:根据尺码不同,大概重量0.25KG

● 适用人群:建筑/交通/市政/户外

● 颜色:荧光黄、藏青色、荧光橙、金黄色、大红

VM-1069 儿童反光背心

尺码表

部位/尺码	S	M	L	XL
肩宽	31.5	33	34.5	36
衣长	46	48	50	52
1/2胸围	38	40	42	44
建议身高	110	130	150	150以上
大身面料	全涤针织布			
反光带	高亮反光带			

● 印刷尺寸:前胸18cm,后背18cm

● 重量:根据尺码不同,大概重量0.25KG

● 适用人群:上下学/马路/学校

● 颜色:荧光黄拼红色



VM-1071 防静电3M多袋马甲

尺码表

部位/尺码	M	L	XL	2XL
衣长	67	70	73	75
1/2胸围	56	59	62	65
建议身高	170	175	180	185
大身面料	防静电牛津布			
反光带	3M反光带			

● 采用防静电牛津布材质,五分格碳纤维,永久防静电。反光带采用了3M反光带,反光系数更高,使用更安全。多口袋设计,满足多场景使用,功能性更高。

● 印刷尺寸:前左胸 10cm;后背26cm

● 重量:根据尺码不同,大概重量0.4KG

● 适用人群:建筑/交通/市政/户外/石油/化工

● 颜色:荧光黄





VM-1072 领导款拼接骑行马甲

尺码表

部位/尺码	L	XL	2XL
衣长	70	73	75
1/2胸围	59	62	65
建议身高	175	180	185
大身面料	150g低弹丝/网布		
反光带	高亮反光带		

● 精梳棉填充领口，柔软舒适，PVC透明口袋，可挂对讲机，立体拉链大口袋。

● 印刷尺寸：前左胸 8cm，后背 26cm

● 重量：根据尺码不同，大概重量 0.25KG

● 适用人群：骑行代驾/领导巡查

● 颜色：荧光黄拼黑，荧光橙拼黑

VM-1075 大网眼反光背心

尺码表

部位/尺码	L	XL	2XL	3XL
衣长	65	67	69	71
1/2胸围	53	54	55	57
建议身高	170	175	180	185
大身面料	细纹布			
反光带	高亮反光条			

● 志愿者常用背心。造型简洁，大网眼通透清凉，夏天常用背心之一。

● 印刷尺寸：前左胸 8cm，后背 26cm

● 重量：根据尺码不同，大概重量 0.2KG

● 适用人群：交通/路政/市政/户外

● 颜色：荧光黄、荧光橙、大红色、蓝色、铁路黄





VM-1078 3M款多口袋背心

尺码表

部位/尺码	L	XL	2XL
衣长	70	73	75
1/2胸围	59	62	65
建议身高	175	180	185
大身面料	120g弹丝布		
反光带	3M反光带		

- 120g低弹丝面料，穿着更加舒适。多口袋设计，功能性更强。
- 印刷尺寸：前左胸 8cm，后背 26cm
- 重量：根据尺码不同，大概重量 0.25KG
- 适用人群：建筑/交通/市政/户外
- 颜色：荧光黄、荧光橙



VM-1081 防污款多口袋背心

尺码表

部位/尺码	L	XL	2XL
衣长	70	73	75
1/2胸围	59	62	65
建议身高	175	180	185
大身面料	特氟龙防污面料		
反光带	高亮反光条		

- 油污不渗透，能有效阻止水、机油、泥土、粉尘等多种污染物的粘附渗透，同时兼顾透气、柔软的体验和耐磨性能。多口袋设计，功能性更强。
- 印刷尺寸：前左胸 8cm，后背 26cm
- 重量：根据尺码不同，大概重量 0.28KG
- 适用人群：建筑/交通/市政/户外
- 颜色：荧光黄、荧光橙



VM-1088 高标款多口袋背心

尺码表

部位/尺码	L	XL	2XL
衣长	70	73	75
1/2胸围	59	62	65
建议身高	175	180	185
大身面料	特氟龙防污面料		
反光带	高亮反光条		

- 120g低弹丝面料，穿着更加舒适。多口袋设计，功能性更强。各项标准满足或超过国标要求。
- 印刷尺寸：前左胸 8cm，后背 26cm
- 重量：根据尺码不同，大概重量 0.25KG
- 适用人群：建筑/交通/市政/户外
- 颜色：荧光黄、荧光橙、宝蓝



VM-1096/1098 超大口袋背反光心

尺码表

部位/尺码	XL	2XL
衣长	73	75
1/2胸围	62	65
建议身高	180	185
大身面料	120g/150g低弹丝	
反光带	高亮反光带	

- 前胸两侧各有一个超大口袋,可放置文件、档案袋、电子设备等。
- 印刷尺寸:前左胸 8cm,后背26cm
- 重量:根据尺码不同,大概重量0.35KG
- 适用人群:建筑/交通/市政/户外
- 颜色:荧光黄



VM-1100 星链LED反光背心

尺码表

部位/尺码	M	L	XL	2XL
衣长	67	70	73	75
1/2胸围	56	59	62	65
建议身高	170	175	180	185
大身面料	全涤针织布			
反光带	高亮反光带			

- 可充电式LED背心。柔性灯带,耐弯折,不易断;内藏式开关,可快闪、慢闪、长亮自由切换;隐蔽式灯带工艺,不伤反光带,白天穿不扎眼;可以反复充电使用,使用寿命长,可长期使用;耐洗涤,可水洗,不伤灯管,不会出现短路故障。
- 印刷尺寸:前左胸 8cm,后背26cm
- 重量:根据尺码不同,大概重量0.35 KG
- 适用人群:矿业/隧道/机场/户外
- 颜色:荧光黄



VM-1103 防静电多口袋款背心

尺码表

部位/尺码	L	XL	2XL
衣长	70	73	75
1/2胸围	59	62	65
建议身高	175	180	185
大身面料	涤纶碳纤维		
反光带	高亮反光带		

- 该款可视为1047防静电款,采用防静电涤纶布,比较适合石油化工等行业使用。和其它防静电背心相比,该款价格实惠。差异点是这款为涤纶布碳纤维,其它款为牛津布碳纤维。
- 印刷尺寸:前左胸 8cm,后背26cm
- 重量:根据尺码不同,大概重量0.3 KG
- 适用人群:建筑/交通/市政/户外/石油/化工
- 颜色:荧光黄



VM-1105 工具马甲

尺码表

部位/尺码	
衣长	均码
1/2胸围	
建议身高	
大身面料	透气网布
反光带	高亮反光带

- 采用高强度抗撕裂材料,可调节式背带、腰带,前面15个多用途插袋和挂袋,正面背面全方位反光条,采用透气凉爽网眼面料。
- 产品定位:多功能实用工具马甲;水电工/木工/高空作业/维修人员/工具袋;结实耐用高级马甲。
- 印刷尺寸:前左胸8cm,后背18cm,高度前8cm后6cm
- 重量:大概重量0.5 KG
- 适用人群:水电工/木工/高空作业/维修人员/工具袋
- 颜色:黑拼黄



VM-1106 3M款多袋网布马甲

尺码表

部位/尺码	M	L	XL	2XL
衣长	67	70	73	75
1/2胸围	56	59	62	65
建议身高	170	175	180	185
大身面料	全涤针织网布			
反光带	3M高亮反光带			

- 该款即1056款反光带换成3M,其它与1056款一致。全涤针织网布材质,透气不闷热。门襟为拉链门襟,更有质感。采用了3M反光带,安全系数更高。
- 印刷尺寸:前左胸8cm;后背27cm
- 重量:根据尺码不同,大概重量0.2KG
- 适用人群:建筑/交通/市政/户外
- 颜色:荧光黄



VM-1107 橙色垫布多口袋背心

尺码表

部位/尺码	XL	2XL	3XL
衣长	73	75	77
1/2胸围	62	65	67
建议身高	180	185	190
大身面料	120g高标弹丝布		
反光带	高亮反光条		

- 该款即1047款反光带加上橙色垫布,其它与1047款相同。120g低弹丝面料,穿着更加舒适。多口袋设计,功能性更强。橙色垫布反光条,更亮眼更醒目,整体更美观大方。
- 印刷尺寸:前左胸8cm,后背26cm
- 重量:根据尺码不同,大概重量0.3KG
- 适用人群:建筑/交通/市政/户外
- 颜色:荧光黄



VM-1108 国标品牌款多口袋背心



尺码表

部位/尺码	L	XL	2XL	3XL
衣长	70	73	75	77
1/2胸围	59	62	65	67
建议身高	175	180	185	190
大身面料	120g高标弹丝布			
反光带	高亮反光条			

● 该款即1047款反光带加上橙色垫布,其它与1047款相同。120g低弹丝面料,穿着更加舒适。多口袋设计,功能性更强。橙色垫布反光条,更亮眼更醒目,整体更美观大方。

- 印刷尺寸:前左胸 8cm,后背26cm
- 重量:根据尺码不同,大概重量0.25KG
- 适用人群:建筑/交通/市政/户外
- 颜色:荧光黄





TS-4001 两横四竖反光T恤

尺码表

部位/尺码	S	M	L	XL	2XL
衣长	68	70	72	74	76
1/2胸围	51	54	57	60	63
建议身高	165	170	175	180	185
大身面料	透气鸟眼布				
反光带	高亮反光带				

- 经典款两横四竖反光T恤, 透气排汗。面料手感柔软舒适
- 印刷尺寸:后背26cm
- 重量:根据尺码不同,大概重量0.23KG
- 适用人群:建筑/交通/市政/户外
- 颜色:荧光黄



TS-4002 拼色反光长袖T恤

尺码表

部位/尺码	S	M	L	XL	2XL
衣长	68	70	72	74	76
1/2胸围	49	52	55	58	61
建议身高	165	170	175	180	185
大身面料	透气鸟眼布				
反光带	亮银热贴反光带				

- 立领拼色长袖T恤, 帅气有型, 透气排汗。面料手感柔软舒适。
- 印刷尺寸:后背26cm
- 重量:根据尺码不同,大概重量0.4KG
- 适用人群:建筑/交通/市政/户外
- 颜色:荧光黄拼藏青色



TS-4003 拼色反光短袖T恤

尺码表

部位/尺码	S	M	L	XL	2XL
衣长	68	70	72	74	76
1/2胸围	49	52	55	58	61
建议身高	165	170	175	180	185
大身面料	透气鸟眼布				
反光带	3M反光带				

- 立领拼色短袖T恤, 帅气有型, 透气排汗。面料手感柔软舒适。采用3M进口反光带, 反光度数更高, 使用更安全。
- 印刷尺寸:后背26cm
- 重量:根据尺码不同,大概重量0.4KG
- 适用人群:建筑/交通/市政/户外
- 颜色:荧光黄拼藏青色



TS-4004 橙色长袖反光T恤

尺码表

部位/尺码	S	M	L	XL	2XL
衣长	68	70	72	74	76
1/2胸围	49	52	55	58	61
建议身高	165	170	175	180	185
大身面料	透气鸟眼布				
反光带	亮银热帖反光带				

- 立领拼色长袖T恤,帅气有型,透气排汗。面料手感柔软舒适。
- 印刷尺寸:后背26cm
- 重量:根据尺码不同,大概重量0.4KG
- 适用人群:建筑/交通/市政/户外
- 颜色:荧光橙



TS-4006 一横两竖反光T恤

尺码表

部位/尺码	S	M	L	XL	2XL
衣长	68	70	72	74	76
1/2胸围	51	54	57	60	63
建议身高	165	170	175	180	185
大身面料	透气鸟眼布				
反光带	弹力亮银热贴				

- 面料吸湿排汗、亮银热贴反光效果强于高亮化纤,有质感。反光带有弹力,穿着更舒适。
- 印刷尺寸:后背26cm
- 重量:根据尺码不同,大概重量0.23KG
- 适用人群:建筑/交通/市政/户外
- 颜色:荧光黄



TS-4008 两横有领反光T恤

尺码表

部位/尺码	S	M	L	XL	2XL
衣长	68	70	72	74	76
1/2胸围	51	54	57	60	63
建议身高	165	170	175	180	185
大身面料	透气鸟眼布				
反光带	弹力亮银热贴				

- 经典两横设计,立领更有型。面料吸湿排汗、亮银热贴反光效果强于高亮化纤,有质感。反光带有弹力,穿着更舒适。
- 印刷尺寸:后背26cm
- 重量:根据尺码不同,大概重量0.23KG
- 适用人群:建筑/交通/市政/户外
- 颜色:荧光黄



TS-4009 两横圆领反光T恤

尺码表					
部位/尺码	S	M	L	XL	2XL
衣长	68	70	72	74	76
1/2胸围	51	54	57	60	63
建议身高	165	170	175	180	185
大身面料	透气鸟眼布				
反光带	高亮反光带				

- 经典款两横圆领反T恤, 透气排汗。面料手感柔软舒适。
- 印刷尺寸: 后背26cm
- 重量: 根据尺码不同, 大概重量0.23KG
- 适用人群: 建筑/交通/市政/户外
- 颜色: 荧光黄



TS-4016 3M翻领拼接反光T恤

尺码表					
部位/尺码	S	M	L	XL	2XL
衣长	68	70	72	74	76
1/2胸围	49	52	55	58	61
建议身高	165	170	175	180	185
大身面料	透气鸟眼布				
反光带	亮银热贴反光带				

- 立领拼色长袖T恤, 帅气有型, 透气排汗。面料手感柔软舒适。
- 印刷尺寸: 后背26cm
- 重量: 根据尺码不同, 大概重量0.4KG
- 适用人群: 道路执勤/交通/市政/户外/路政执法
- 颜色: 荧光黄拼藏青色





YY-2004 反光雨裤

尺码表						
部位/尺码	S	M	L	XL	2XL	3XL
裤长	98	100	103	106	109	112
腰围	62	66	70	74	78	82
建议身高	165	170	175	180	185	185
大身面料	300D牛津布					
反光带	亮银反光带					

- 采用荷叶防水技术,防水性能好。亮银反光带,反光度数高,提高安全性。
- 重量:根据尺码不同,大概重量0.23KG
- 适用人群:建筑/交通/市政/户外
- 颜色:藏青色



YY-2007 反光雨裤

尺码表						
部位/尺码	S	M	L	XL	2XL	3XL
裤长	98	100	103	106	109	112
腰围	62	66	70	74	78	82
建议身高	165	170	175	180	185	185
大身面料	300D牛津布					
反光带	亮银反光带					

- 采用荷叶防水技术,防水性能好。亮银反光带,反光度数高,提高安全性。
- 重量:根据尺码不同,大概重量0.23KG
- 适用人群:建筑/交通/市政/户外
- 颜色:荧光黄



YY-2008 反光雨衣套装

尺码表						
部位/尺码	S	M	L	XL	2XL	3XL
1/2胸围	60	62	64	66	68	70
肩宽	50	51.5	53	54.5	56	57
衣长	73	74	75	77	79	81
袖长	61	62.5	64	65.5	67	69
建议身高	165	170	175	180	185	190
大身面料	300D牛津布					
反光带	高亮反光带					

- 采用荷叶防水技术,防水性能好。款式采用时尚修身设计,穿着合体、舒适
- 印刷尺寸:后背26cm
- 重量:根据尺码不同,大概重量0.23KG
- 适用人群:建筑/交通/市政/户外
- 颜色:荧光黄



MY-3002、MY-3007 不可拆卸长款棉衣

尺码表					
部位/尺码	S	M	L	XL	2XL
衣长	78	80	82	84	86
1/2胸围	60	62	64	66	68
肩宽	50	51.5	53	51.5	56
袖长	78.5	80	81.5	83	84.5
建议身高	165	170	175	180	185
大身面料	300DPU涂层的牛津布防水10000mm				
填充物	220g白色喷胶棉				
反光带	高亮二类反光带				

- 此款衣服不可拆卸，下摆两个大口袋，右胸一个口袋，门襟用魔术贴粘合。棉衣基本不做加工，定做要求量要大
- 印刷尺寸：前左胸9*8cm；后背27*18cm；建议烫字和热转印，不印刷
- 重量：根据尺码不同，重量1.3公斤左右
- 适用人群：路政、市政、环卫
- 颜色：3002黄偏绿、3007荧光橙



MY-3003 不可拆卸夹克棉衣

尺码表					
部位/尺码	S	M	L	XL	2XL
衣长	68	70	72	74	76
1/2胸围	60	62	64	66	68
肩宽	53.5	54.5	55.5	56.5	57.5
袖长	60	60	62	64	66
建议身高	165	170	175	180	185
大身面料	300DPU涂层的牛津布防水10000mm				
填充物	220g白色喷胶棉				
反光带	高亮二类反光带				

- 此款不可拆卸，下摆两个大口袋，左胸一个手机袋，内里一个口袋。
- 印刷尺寸：前右胸9*8cm；后背27*18cm；建议烫字和热转印，不印刷
- 重量：根据尺码不同，重量1.2-1.3公斤左右
- 适用人群：路政、市政、环卫
- 颜色：黄拼藏青



MY-3006 中款外套不含内胆

尺码表						
部位/尺码	S	M	L	XL	2XL	3XL
1/2胸围	60	62	64	66	68	70
肩宽	50	51.5	53	54.5	56	57.5
衣长	74	76	78	80	82	84
袖长	61	62.5	64	65.5	67	68.5
建议身高	165	170	175	180	185	190
大身面料	300DPU涂层的牛津布五分格防水10000mm特氟龙处理					
内衬里料	上段网布，下段涤丝纺					
反光带	TC亮银反光带					

- 美国杜邦公司特氟龙处理技术，防污、防油、防水，可搭配不同内胆，左右胸带拉链的插袋；下摆两个斜插大口袋带拉链，左右有魔术贴，左肩部有双挂袂，左臂有挂袂。基本不做加工，定做要求量要大。
- 印刷尺寸：前右胸9*8cm；后背27*18cm；建议烫字和热转印，不印刷
- 重量：根据尺码不同，重量1.2-1.3公斤左右
- 适用人群：路政、市政、环卫
- 颜色：黄偏绿拼黑色



MY-3008 正反两面穿棉马甲

尺码表				
部位/尺码	M	L	XL	2XL
衣长	74	76	78	80
1/2胸围	60	63	66	69
肩宽	14.5	15	15.5	16
领宽	18	18	19	19
建议身高	170	175	180	185
大身面料	300DPU涂层的牛津布防水10000mm			
填充物	160g喷胶棉			
反光带	3M反光带			

- 正反两面穿，里面是纯黑色，棉马甲，外层有四个大口袋，内里有两个斜插袋。
- 印刷尺寸：前胸烫口袋表面9*8；后背20或22（根据尺码大小定）
- 重量：根据尺码不同，重量1公斤左右
- 适用人群：路政、市政、交通、高速
- 颜色：黄偏绿



MY-3010 不可拆卸棉裤

尺码表						
部位/尺码	S	M	L	XL	2XL	3XL
外裤长	101	103	106	109	112	115
1/2臀围	58	60	62	65	68	71
腰围松量	33	35	37	39	41	43
建议身高	165	170	175	180	185	190
大身面料	300DPU涂层的牛津布防水10000mm					
内衬里料	涤丝纺					
填充物	220g白色喷胶棉					
反光带	TC亮银反光带					

- 不可拆卸棉裤，警蓝色耐脏。左右两边有口袋，腰部有松紧、抽绳可适合不同体型人员。
- 印刷尺寸：前右胸9*8cm；后背27*18cm；建议烫字和热转印，不印刷
- 重量：根据尺码不同，重量1公斤左右
- 适用人群：路政、市政、交通、高速
- 颜色：警蓝色

MY-3014 轻薄羽绒服

尺码表						
部位/尺码	S	M	L	XL	2XL	3XL
1/2胸围	55	57	59	61	63	65
肩宽	44	45.5	47	48.5	50	51.5
衣长	68.5	70.5	72.5	74.5	76.5	78.5
袖长	63	64.5	66	67	68	69
建议身高	165	170	175	180	185	190
大身面料	尼丝纺（涤纶）					
内衬里料	80%白鸭绒					

- 大身无车缝线，采用热压工艺成型，所以不会钻绒。下摆采用莱卡包边，有弹性可防风。
- 重量：根据尺码不同，重量0.5公斤左右
- 颜色：黑色





MY-3017 可单穿摇粒绒

尺码表

部位/尺码	S	M	L	XL	2XL	3XL
衣长	55	57	59	61	63	65
1/2胸围	56	58	60	62	64	66
肩宽	48.5	50	51.5	53	54.5	56
袖长	63	64.5	66	67	68	65.5
建议身高	165	170	175	180	185	190
大身面料	尼丝纺 (涤纶)					

- 下摆带两个口袋,可单穿的摇粒绒。
- 重量:根据尺码不同,重量0.5公斤左右
- 适用人群:路政、市政、环卫
- 颜色:黑色

MY-3019 可拆卸内胆可单穿棉衣

尺码表

部位/尺码	S	M	L	XL	2XL	3XL	4XL
外套尺寸							
衣长	82	84	86	88	90	92	94
1/2胸围	58	60	62	64	66	68	70
袖长	60.5	62	63.5	65	66.5	68	69
内胆尺寸							
衣长	70	72	74	76	78	80	82
1/2胸围	55.5	57.5	59.5	61.5	63.5	63.5	67.5
建议身高	165	170	175	180	185	190	195
大身面料	240T变化斜春亚纺覆膜, 不易脏						
内衬里料	长丝网布+涤丝纺						
内衬里料	50D四面弹覆膜						
填充物	新雪丽棉						
反光带	3M8906						

- 此款衣服可拆卸,内胆可单穿,拆卸后可以当雨衣来穿。反光材料采用3M反光带,左右两边开缝带拉链可拉开方便坐下。魔术贴采用冲锋衣的射勾魔术贴,门襟拉链双头,可上下拉开。棉衣基本不做加工,定做要求量要大。
- 印刷尺寸:前左胸9*8cm;后背27*18cm;建议烫字和热转印,不印刷
- 重量:根据尺码不同,重量1.7公斤之间
- 适用人群:交警、路政、机场、市政
- 颜色:黄偏绿





MY-3020 锁温羽绒服



尺码表

部位/尺码	S	M	L	XL	2XL	3XL
衣长	68.5	70.5	72.5	74.5	76.5	78.5
1/2胸围	55	57	59	61	63	65
肩宽	44	45.5	47	48.5	50	51.5
袖长	63	64.5	66	67	68	69
建议身高	165	170	175	180	185	190
大身面料	50D四面弹TPU面料					
填充物	80%白鸭绒					
内里	210T春亚纺闪银, 锁温材质					

- 面料防水, 内里采用锁温面料, 更好锁住温度, 保暖性能更好。
- 重量: 根据尺码不同, 重量0.5公斤左右
- 颜色: 深蓝色

MY-3024 “五合一”摇粒绒反光棉衣



尺码表

部位/尺码	S	M	L	XL	2XL
外套尺寸					
衣长	86.5	86.5	89	89	91.5
胸围	122	129	136	143	150
袖长	76	81	83	85	87
内胆尺寸					
衣长	76.5	76.5	79	79	81.5
胸围	114	121	128	135	142
袖长	78	80	82	84	86
建议身高	165	170	175	180	185
大身面料	300DPU涂层的牛津布防水10000mm				
内衬里料	上段网布, 下段涤丝纺				
内胆大身面料	300DPU涂层的牛津布防水10000mm				
内胆里衬面料	150T磨毛桃皮绒				
填充物	抗静电摇粒绒				
反光带	反光带 (高亮化纤二类)				

- 采用高科技防水面料, 结构紧密结实, 高领口设计加上可调节风帽, 有效阻隔冷风灌入, 防止身体热量流失。
- 印刷尺寸: 前左胸9*8cm以内; 后背27*18cm以内, 内胆也可烫; 建议烫字
- 重量: S码2公斤左右, 2XL或3XL码2.3公斤左右
- 适用人群: 交警、路政、机场、市政
- 颜色: 荧光橙拼黑



足部防护



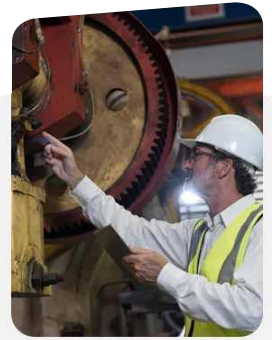
建筑工地



物流仓储



电力抢修



重型制造

检验检测报告 Test Report		第 1 页, 共 3 页 Page 1 of 3	
产品名称 Product Name	多诺安安全鞋	规格型号 Specification Code	DN 2040, P, 011 (M)
品牌名称 Brand Name	浙江诺安安全鞋有限公司	货号 Part Number	1781880276
生产单位 Manufacturer	浙江诺安安全鞋有限公司	鞋类名称 Shoe Name	安全鞋
样品数量 Sample Quantity	3 双	委托日期 Date	2023-05-05
送检单位名称 Test Company	浙江诺安安全鞋有限公司	鞋类编号 Shoe Number	—
样品名称 Sample Name	安全鞋	委托日期 Date	2023-05-05 2023-05-17
送检单位地址 Address and Contact	—	检验依据标准 Test Conclusion	依据标准 GB 21148-2020《足部防护 安全鞋》
检验结论 Test Conclusion	合格	检验依据标准 Test Conclusion	合格
备注 Remarks	本检测报告的有效性依赖于送检样品的真实性, 检测单位不承担因样品真实性问题导致的法律责任。		
审批 Approval	陈敏 Chen Min	审核 Check	瞿靖 Qi Jing
		编制 Compile	丁廷杰 Ding Tingjie

检验检测结果 Testing Results		第 2 页, 共 3 页 Page 2 of 3			
序号 Serial	检测项目 Test Item	单位 Unit	技术要求 Requirement	检测结果 Result	判定 Judgment
1	抗穿刺	mm	符合 GB 21148-2020 5.4.1 的要求, 鞋面材料应具有足够的抗穿刺性能, 且鞋底应具有足够的抗穿刺性能。	符合, 500 鞋厚: 250 鞋宽: 14.7 符合 GB 21148-2020 5.4.1 的要求, 鞋底材料应具有足够的抗穿刺性能。	合格
2	耐冲击	mm	符合 GB 21148-2020 5.4.2 的要求, 鞋底应具有足够的耐冲击性能。	符合, 100 鞋厚: 250 鞋宽: 14.7 符合 GB 21148-2020 5.4.2 的要求, 鞋底材料应具有足够的耐冲击性能。	合格
3	电绝缘性能	—	符合 GB 21148-2020 5.4.3 的要求, 鞋底应具有足够的电绝缘性能。	符合, 100 鞋厚: 250 鞋宽: 14.7 符合 GB 21148-2020 5.4.3 的要求, 鞋底材料应具有足够的电绝缘性能。	合格

检验检测结果 Testing Results		第 3 页, 共 3 页 Page 3 of 3			
序号 Serial	检测项目 Test Item	单位 Unit	技术要求 Requirement	检测结果 Result	判定 Judgment
4	电绝缘性能	kV	符合 GB 21148-2020 5.4.4 的要求, 鞋底应具有足够的电绝缘性能。	符合, 100 鞋厚: 250 鞋宽: 14.7 符合 GB 21148-2020 5.4.4 的要求, 鞋底材料应具有足够的电绝缘性能。	合格

样品图片(附样)



VM-LBX8006 电绝缘系列安全鞋

尺码表

男/女士请参考

鞋码	38	39	40	41	42
脚长(mm)	240	245	250	255	260
鞋面	透气网面+翻毛牛皮				
鞋底	双密度PU大底				
重量	950g±				
鞋码	38-42				
鞋垫	EVA高弹舒适鞋垫+舒适衬垫+凯夫拉防刺穿中底				
重量	灰蓝				

- 防穿刺/抗冲击/电绝缘/防滑耐磨多重防护内核
- 内置防撞钢包头 防止坠落物砸伤脚趾, 抗压力度15KN, 承受冲击200J, 内置凯夫拉中底, 防止尖锐物刺伤脚底, 抗穿刺力≥1100N, 柔软不板脚, 久穿不累脚。



足部防护

检验报告		Test Report	
产品名称 Product Name	非织造布鞋	规格型号 Specification Type	688 (200E), A, P
生产厂家 Manufacturer	浙江安邦安全鞋有限公司	地址 Address	1700380275
客户名称 Client	浙江安邦安全鞋有限公司	样品来源 Sample Source	浙江安邦安全鞋有限公司
客户地址 Client Address	浙江安邦安全鞋有限公司	样品数量 Sample Quantity	2023-09-05
客户要求 Client Requirement	浙江安邦安全鞋有限公司	检测标准 Test Standard	—
检测日期 Test Date	2023-09-05	检测地点 Test Location	—
检测人员 Tester	—	检测仪器 Test Equipment	—
检测结论 Test Conclusion	合格	检测依据 Test Standard	—
备注 Remarks	—	检测人员 Tester	—

检验结果		Testing Results	
序号 Serial No.	1	检测项目 Test Item	物理性能 Physical Properties
单位 Unit	mm	检测结果 Test Results	符合
判定 Judgment	合格	备注 Remarks	—
序号 Serial No.	2	检测项目 Test Item	物理性能 Physical Properties
单位 Unit	mm	检测结果 Test Results	符合
判定 Judgment	合格	备注 Remarks	—
序号 Serial No.	4	检测项目 Test Item	物理性能 Physical Properties
单位 Unit	mm	检测结果 Test Results	符合
判定 Judgment	合格	备注 Remarks	—

检验结果		Testing Results	
序号 Serial No.	1	检测项目 Test Item	物理性能 Physical Properties
单位 Unit	mm	检测结果 Test Results	符合
判定 Judgment	合格	备注 Remarks	—
序号 Serial No.	2	检测项目 Test Item	物理性能 Physical Properties
单位 Unit	mm	检测结果 Test Results	符合
判定 Judgment	合格	备注 Remarks	—
序号 Serial No.	3	检测项目 Test Item	物理性能 Physical Properties
单位 Unit	mm	检测结果 Test Results	符合
判定 Judgment	合格	备注 Remarks	—



VM-LBX8007 电绝缘系列安全鞋

尺码表

男/女士请参考					
鞋码	38	39	40	41	42
脚长(mm)	240	245	250	255	260
鞋面	翻毛牛皮				
鞋底	双密度PU大底				
重量	950g±				
鞋码	38-42				
鞋垫	EVA高弹舒适鞋垫+防静电导线鞋垫+凯夫拉防刺穿中底				
重量	黑色				



- 防穿刺/抗冲击/电绝缘/防滑耐磨多重防护内核
- 内置防撞钢包头 防止坠落物砸伤脚趾,抗压力度15KN,承受冲击200J,内置凯夫拉中底,防止尖锐物刺伤脚底,抗穿刺力≥1100N,柔软不板脚,久穿不累脚。

浙江舜发安防科技有限公司

ZHEJIANG SHUNFA SAFETY TECHNOLOGY CO.,LTD.

地址/Add: 中国浙江省金华市武义县百花山工业区开发大道81号

电话/Tel: 86-579-87632571

传真/Fax: 86-579-87630435

邮箱/E-mail: absppe@sffvest.com sf7630020@126.com

www.sffvest.com www.absppe.com

本手册产品信息仅供参考，如有变动以实物为准



安博世抖音号



安博世公众号